



Gowld

**Stoff- & Lederkollektion**  
**Jedes Möbel ein Gowldstück**  
**Handmade. Manufactured. Unique.**

## Go w Id

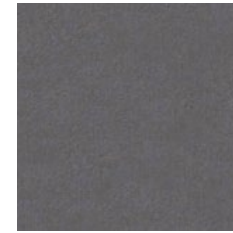
Originalgröße



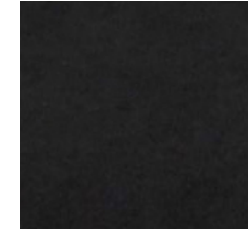
cream



aluminium



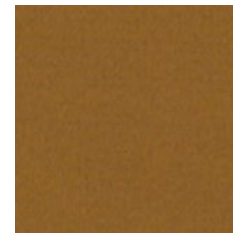
castor



black



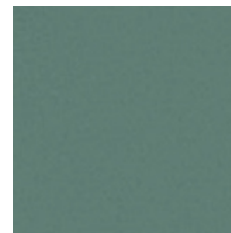
mushroom



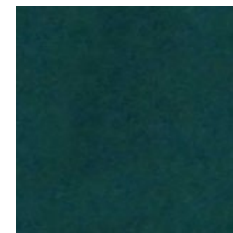
bronze



gold



mist



petrol



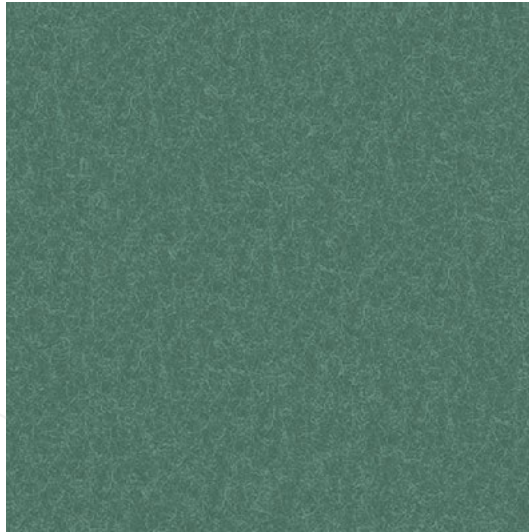
olive

Shades ist ein unglaublich weicher und flauschiger Stoff. Er ist ein Velourstoff mit Strichrichtung, bei dem sich der Farbton je nach Richtung verändert. Durch diese spannende Eigenschaft sorgt der Stoff stets für Abwechslung.

Material: 100% Polyester, 433 g/m<sup>2</sup>  
90.000 Scheuertouren

# Go w Id

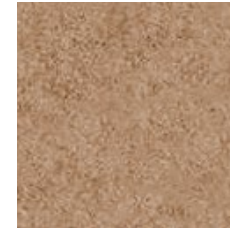
Originalgröße



latymer



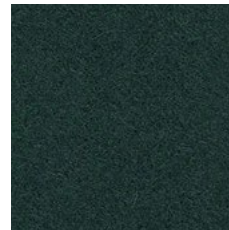
dartmouth



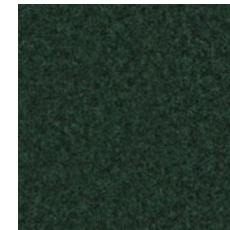
st. andrews



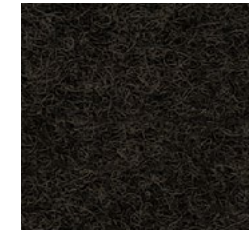
silcoates



hull



grantham

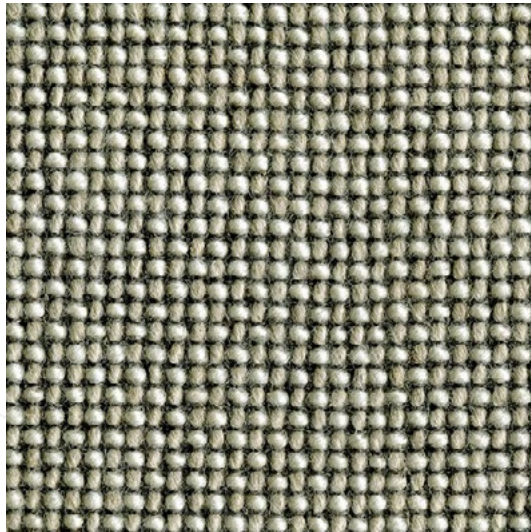


kingsmead

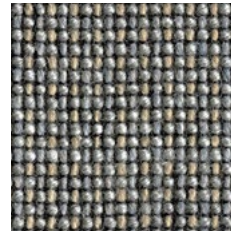
Blazer ist ein Bezugsstoff aus 100% Schurwolle aus Neuseeland. Er ist ein vielseitiges Material, das sich für verschiedene Stilrichtungen und Designs eignet. Es kann eine schlichte Eleganz oder auch eine modernere Ästhetik bieten.

Material: 100% Schurwolle aus Neuseeland, 460 g/m<sup>2</sup>  
≥ 50.000 Scheuertouren

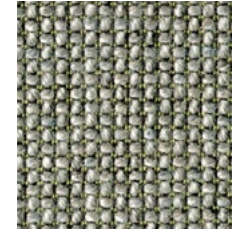
Originalgröße



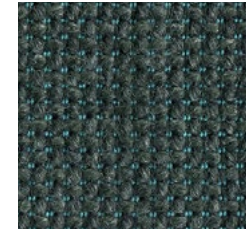
esker



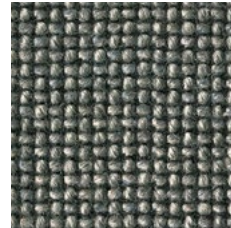
gravel



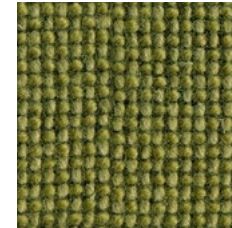
marsh



cave



scree



brae



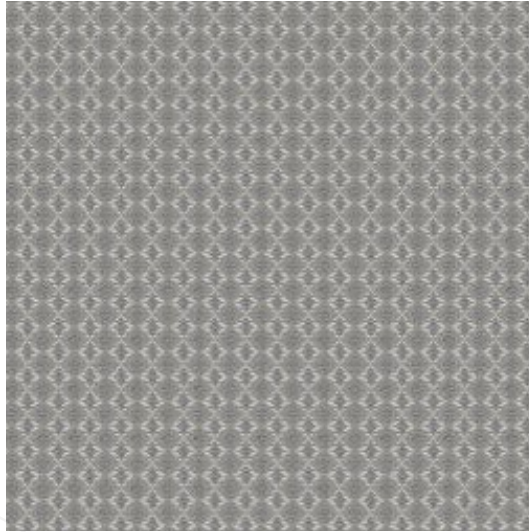
swale

Craggan Flax schafft ein wohliges und einladendes Ambiente und ist ein Stoff, mit dem sich jedes Interieur wie zu Hause anfühlt. Durch seine starke Texturierung und grobe Webart vereint er auf mühelose Weise Komfort und Stil – und sorgt für eine unwiderstehliche Haptik und visuelle Details.

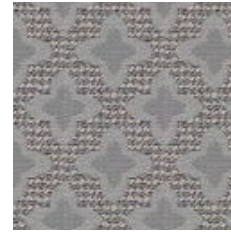
Material: 85% Wolle, 10% Flachs, 5% Polyamid, 630 g/m<sup>2</sup>  
≥ 50.000 Scheuertouren

# Go w Id

Originalgröße



Milton silber



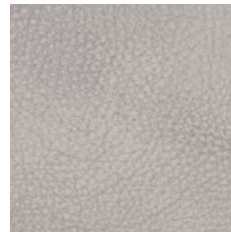
Preston silber



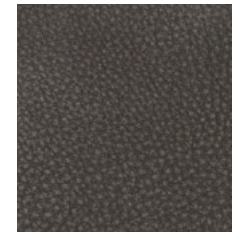
Milton grau



Milton anthrazit



Nuala silber

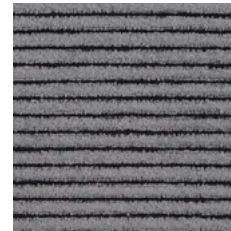


Nuala anthrazit



Promise anthrazit

**JAB**  
ANSTOETZ  
GROUP  
THE DESIGN COMPANY



Silas silber



Cassia grau



Cassia anthrazit

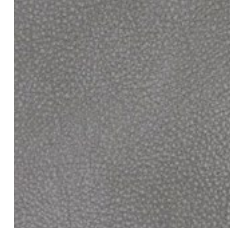
Der Name JAB ANSTOETZ steht für hochwertige Textilkreationen, die mit ihren fantasievollen Designs immer wieder neue Trends setzen. Zeitgemäßes Innendesign ist beliebt bei denjenigen, die Einfachheit, Funktionalität und ein aufgeräumtes Erscheinungsbild in ihrem Zuhause schätzen.

# Go w Id

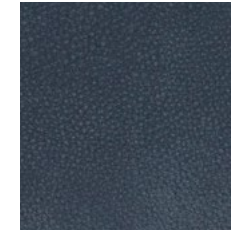
Originalgröße



Preston hellblau



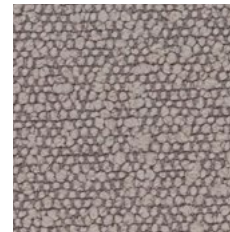
Nuala grau



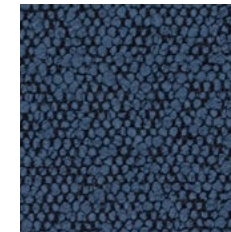
Nuala blau



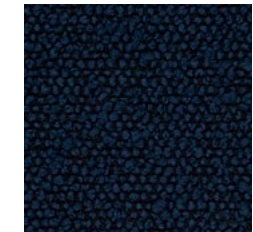
Milton blau



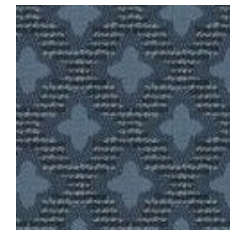
Promise grau



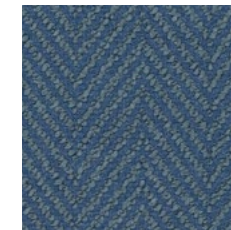
Promise blau



Promise dunkelblau



Preston dunkelblau



Cassia blau

**JAB**  
ANSTOETZ  
GROUP  
THE DESIGN COMPANY

Preston ist ein sehr hochwertiger, besonderer Bezugstoff mit Jacquard-Dessin. Die Qualität basiert auf einem Bouclé-Garn, welches in zwei Farben im Schuss verwendet wird, dies gibt der Qualität das Volumen und den typischen Look. Das Jacquard-Dessin welches eine stilisierte Blume darstellt, entsteht als Doppelgewebe und hebt sich deutlich vom Bouclé-Grundgewebe ab. So entstehen reizvolle Kontraste in der Struktur und Farbigkeit.

Material: 100% Polyester, 450 g/m<sup>2</sup>  
50.000 Scheuertouren

# Go w Id

Originalgröße



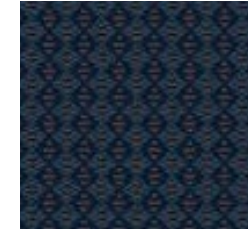
Silas petrol



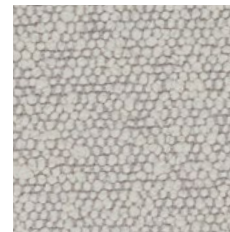
Preston azur



Milton azur



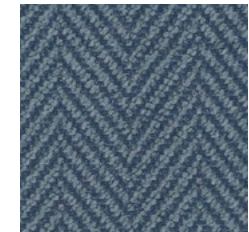
Milton petrol



Promise silber



Cassia silber



Cassia petrol

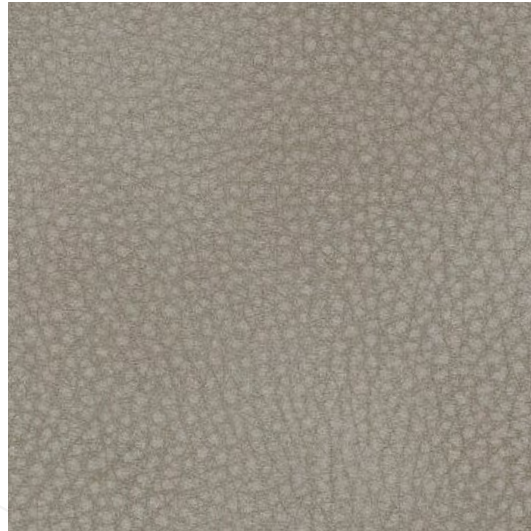
**JAB**  
ANSTOETZ  
GROUP  
THE DESIGN COMPANY

Silas ist einer der Basics in der Kollektion! Die Qualität ist ein horizontal gewebter Kord, also ein feiner Streifen mit Hoch-Tief- Relief. Der Stoff kann ohne Probleme breit oder auch gestürzt verarbeitet werden, so dass die Cord-Rippen nach Wunsch horizontal oder vertikal laufen können. Ein flauschiges Chenille-Garn gibt Silas das Volumen und den weichen, charmanten Warenausfall.

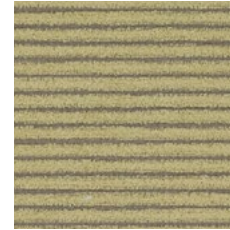
Material: 100% Polyester, 375 g/m<sup>2</sup>  
50.000 Scheuertouren

# Go w Id

Originalgröße



Nuala olive



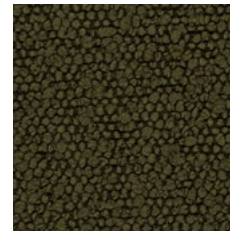
Silas hellolive



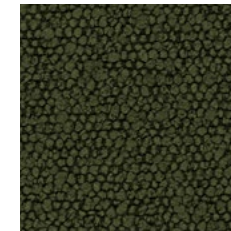
Silas olive



Milton olive



Promise olive



Promise tanne

**JAB**  
ANSTOETZ  
GROUP  
THE DESIGN COMPANY

Nuala ist ein hochwertiges, sehr weiches Kunstleder, das einen Nubuk-Charakter gekonnt nachahmt. Die extrem strapazierfähige Qualität überrascht mit einer schmeichelnden Haptik, so dass man die Oberfläche gerne berührt, ungewöhnlich für ein Kunstleder. Eine leichte Narbung gibt den zudem eine zarte Schattierungen.

Material: 100% Polyester, 624 g/m<sup>2</sup>  
100.000 Scheuertouren

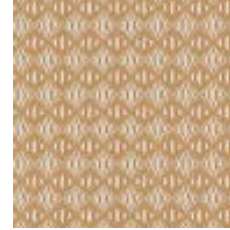


# Go w Id

Originalgröße



Cassia gold



Milton gold



Cassia englisch rot



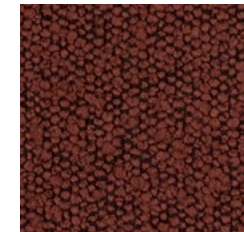
Milton englisch rot



Nuala gold



Promise gold



Promise englisch rot



Preston gold



Preston bronze

**JAB**  
ANSTOETZ  
GROUP  
THE DESIGN COMPANY

Cassia ist ein weiterer, wichtiger Basic in der Kollektion. Nachdem das Thema Bouclé immer noch aktuell ist, punktet Cassia mit einem Bouclé-Garn im Schuss in Kombination mit einem Chevron oder Fischgrat-Muster.

Material: 100% Polyester, 364 g/m<sup>2</sup>  
50.000 Scheuertouren

# Go w Id

Originalgröße



Promise sand



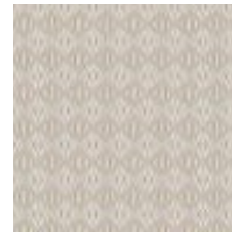
Promise creme



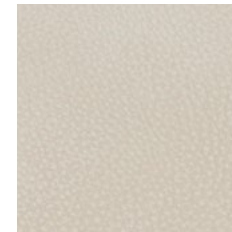
Preston creme



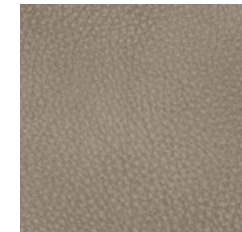
Preston sand



Milton sand



Nuala creme



Nuala sand



Silas sand



Cassia sand

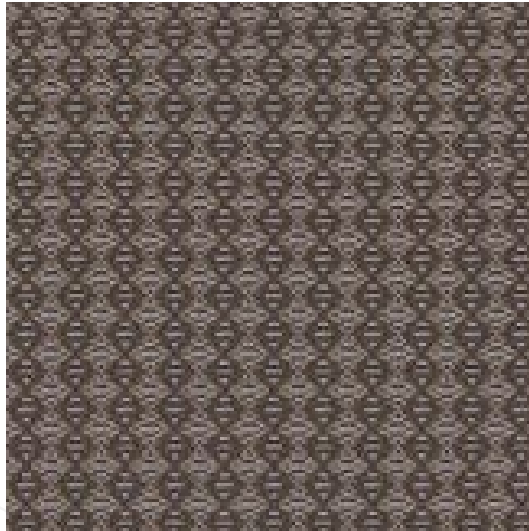
**JAB**  
ANSTOETZ  
GROUP  
THE DESIGN COMPANY

Elegant, natürlich und sportiv sind die Attribute, die auf Promise zutreffen. Das Bouclé-Gewebe ist als Möbelstoff ein strapazierfähiges Must-have und überzeugt durch seinen soften Fall auch im Deko-Bereich.

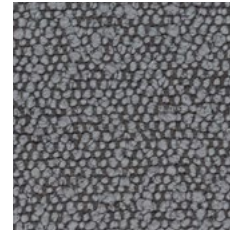
Material: 100% Polyester, 892 g/m<sup>2</sup>  
100.000 Scheuertouren

# Go w Id

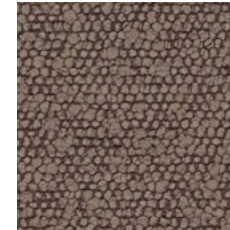
Originalgröße



Milton dunkelgrau



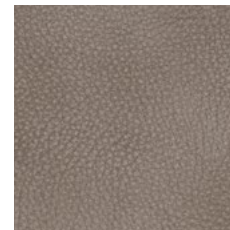
Promise dunkelgrau



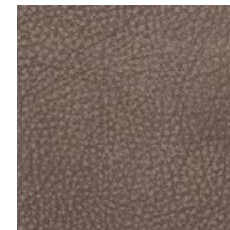
Promise elephant



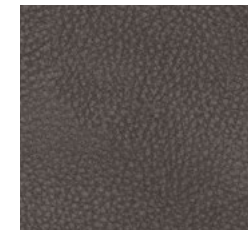
Silas dunkelgrau



Nuala elephant



Nuala dark elephant



Nuala dunkelgrau

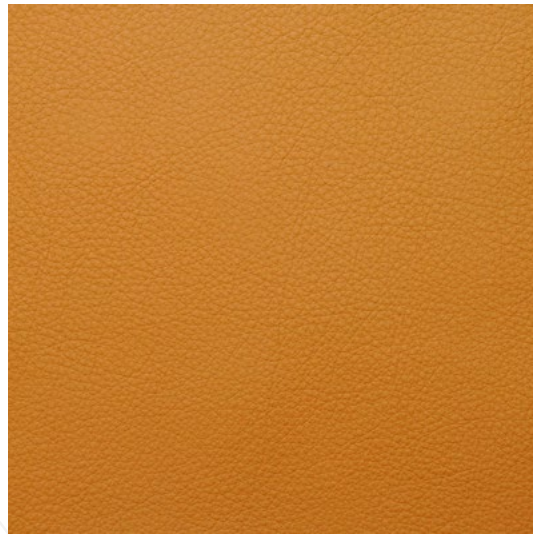
**JAB**  
ANSTOETZ  
GROUP  
THE DESIGN COMPANY

Milton ist ein kleingemusterter Bezugstoff in Jacquard-Konstruktion. Das Dessin ist ein kleines Rautenmuster, das sowohl aus der Farbigkeit als auch Webstruktur entsteht. Die verwendeten Garne sind individuell gefärbt und die Kolorits teilweise kräftiger, farbiger und teilweise subtiler, einfarbiger entwickelt.

Material: 100% Polyester, 383 g/m<sup>2</sup>  
40.000 Scheuertouren

# Go w l d

Originalgröße



tawny



coin



tundra



serengeti



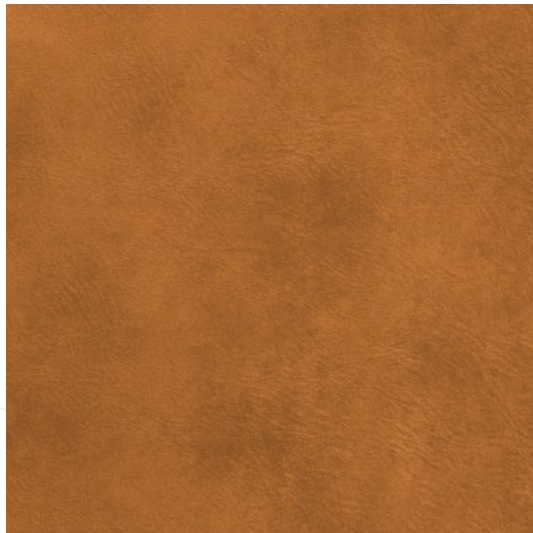
raven

Savanna ist ein elegantes Nappaleder mit feinem Walkkorn, das besonders edel wirkt, wenn es leicht gespannt wird. Das Leder verbindet die Vorzüge von Anilin- und Semi-Anilin-Leder und überzeugt durch seine pflegeleichte Oberfläche. Perfekt für hochwertige Möbel und Dein ästhetisches Zuhause sowie für langlebige Objektmöbel mit unvergleichlichem Charme.

Stärke: 1,0 / 1,2 mm

# Go w l d

Originalgröße



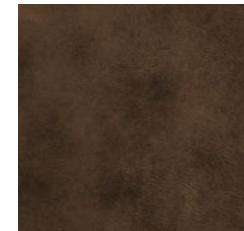
bernstein



white



stone



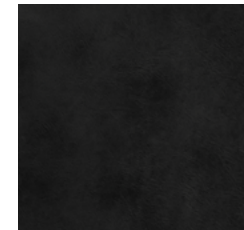
tresta di moro



salvia



oliv



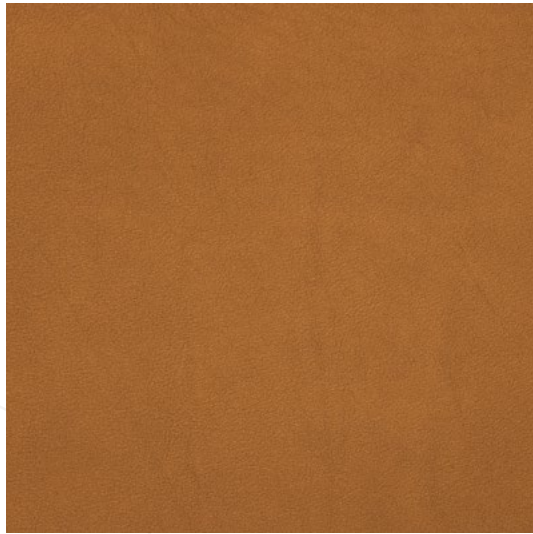
black

**Tribe** steht für rustikalen Vintage-Charme mit Charakter. Das einzigartige Leder überzeugt durch seinen markanten Used-Look und die lebendige Zweifarbigkeit, die durch handgearbeiteten Schliff entsteht. Jedes Stück ist ein Unikat – natürliche Farb- und Strukturunterschiede unterstreichen den authentischen Stil. Tribe ist ein Statement für Individualisten: Alles andere als gewöhnlich – eine Legende für alle, die das Besondere suchen.

Stärke: 1,4 / 1,6 mm

## Gowld

Originalgröße



whisky



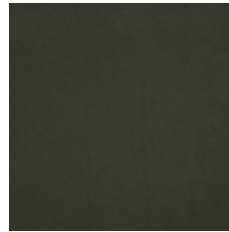
kit



zimt



braun



zeder



marine



anthrazit

Naturale begeistert als exklusives Nappaleder mit dezenter Veredelung und außergewöhnlicher Zartheit. Es fühlt sich angenehm warm und weich an und kombiniert die Vorteile von Semi- und Anilinleder: elegant, natürlich, leicht zu verarbeiten und pflegeleicht. Diese Naturschönheit verleiht jedem Gowldstück eine faszinierende Authentizität.

Stärke: 1,0 / 1,2 mm

# Go w Id

Originalgröße



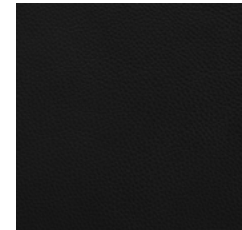
nougat



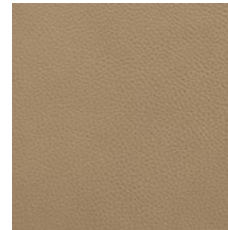
grünbeige



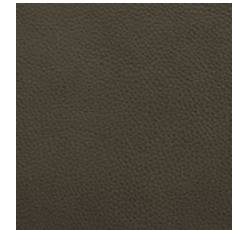
kiwi



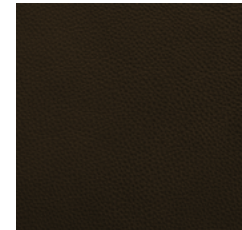
schwarz



basalt



elefanto



schwarz-braun

Suchst Du sportlich anmutende Ledermöbel mit warmem Griff, ist das hochwertige semianiline Dickleder Rustik die perfekte Wahl. Die lebendige und weiche Oberfläche macht jedes Möbelstück zu einem langlebigen und einzigartigen Begleiter. Mit der Zeit wird Rustik noch schöner und beeindruckt durch Beständigkeit – ein Leder, das Dir für viele Jahre Freude schenkt.

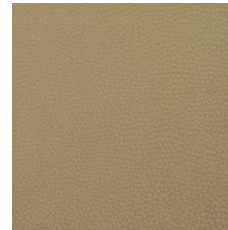
Stärke: 1,4 / 1,6 mm

# Go w l d

Originalgröße



oak



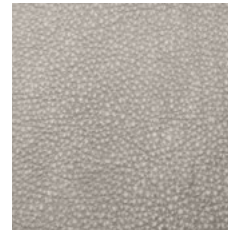
pouder



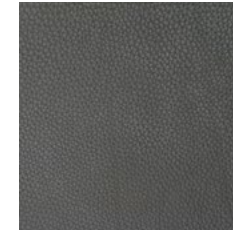
maroni



turtle



pearl



graphite



jetblack

Das charakterstarke Vintage-Dickleder Rhino beweist mit 2,0 bis 2,2 Millimeter auch materielle Stärke. Sein markantes, natürliches Walkkorn und das dezente Schleifen verleihen ihm eine matte Optik, die je nach Lichteinfall variiert. Seine Vielseitigkeit, die prägnanten Mastfalten und natürlichen Strukturunterschiede machen Rhino zu einem unverwechselbaren Leder. Unverzichtbar für Sitzmöbel mit prägnanter Ausstrahlung.

Stärke: 2,0 / 2,2 mm

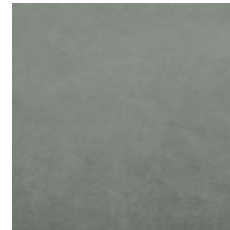


## Gowld

Originalgröße



sahara



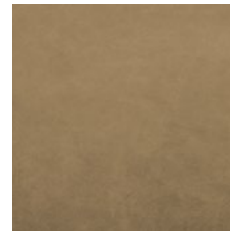
foggy



olive



forrest



peat



sludge



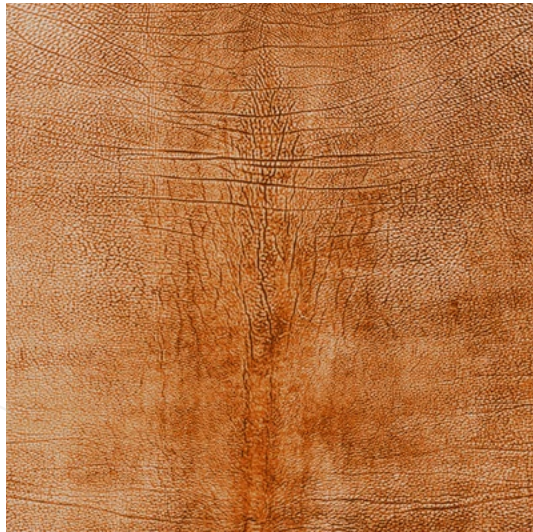
schwarz

Gaucho ist eine schöne Kombination aus einem Nubuk- und einem anilinen Glattleder mit einem hand-schmeichelnden Griff. Durch das leichte anpolieren an der Oberfläche und durch das Spritzen von natürlichen Ölen und Wachsen entsteht beim Schlusswalken mit viel Fingerspitzen-Gefühl ein sehr spannender Matt-Glanzeffekt. Gaucho ist ein lebendiger Artikel bei dem alle Naturmerkmale gut sichtbar sind und nicht versteckt werden sollen.

Stärke: 1,1 / 1,3 mm

## Go w l d

Originalgröße



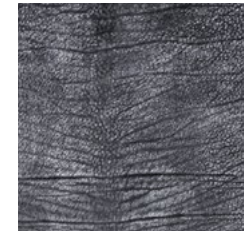
bison



yak



stone



smoky



bear



willow

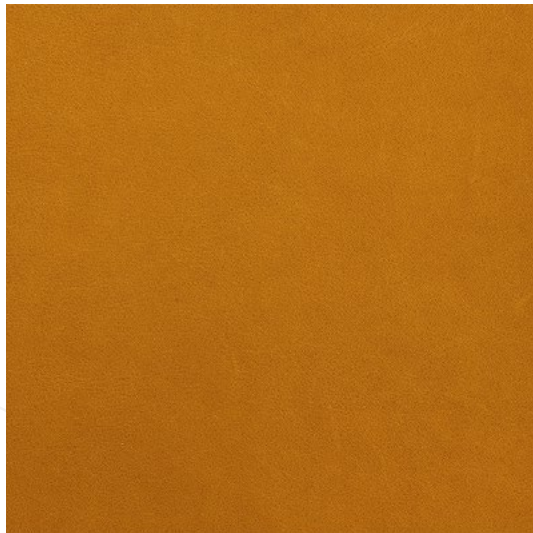


jetblack

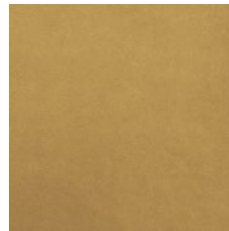
Dieses faszinierende Dickleder-Nubuk ist von einer mystischen Ausstrahlung geprägt. Gefertigt aus robusten Bullenhäuten aus Zentraleuropa, besticht es durch eine markante, handgeschliffene Oberfläche. Die mehrstufige Färbung im Sandwichverfahren erzeugt einen beeindruckenden Zweitton-Effekt. Jedes Stück ist ein handgefertigtes Unikat mit natürlichen Merkmalen wie Vernarbungen und Mastfalten, die den geheimnisvollen Charakter unterstreichen.

# Go w l d

Originalgröße



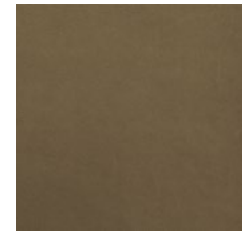
whisky



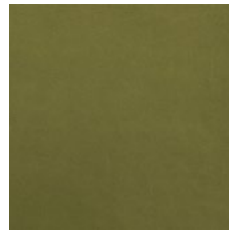
cafelatte



foggy



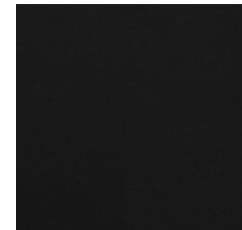
taupe



spring



braun



schwarz

Ranchero ist ein rein anilines Rindleder mit unverwechselbarem Griff. Es ist schonend vakuumgetrocknet und daher sehr feinnarbig und elegant. Bei der Herstellung gehen wir keine Kompromisse ein und daher wird Ranchero ausschließlich in Deutschland hergestellt. Es kommt ausnahmslos beste süddeutsche Bullenrohware zum Einsatz.

Jede Haut wird handverlesen sortiert.

Stärke: 1,0 / 1,2 mm

## Go w l d

Originalgröße



mahagony



beige



makassar



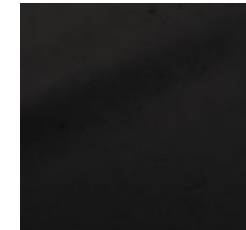
wenge



nuss



kakao



schwarz

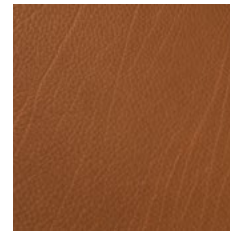
Das Pferdeleder Wild Thing ist mit den Extrakten der Olivenblätter gegerbt und – wie der Name schon sagt: ein rockiger und wilder Artikel, der die Natur von seiner schönsten Seite zeigt: Alle Naturmerkmale sind sichtbar und werden durch das leichte Anschleifen und Ölen noch markanter. Durch eine handwerkliche Schleiftechnik werden Narben nicht komplett abgeschliffen, sondern bleiben zum Teil erhalten. Dadurch entsteht in Verbindung mit dem Öl ein spannender und wilder matt und glänzender Effekt.

# Go w l d

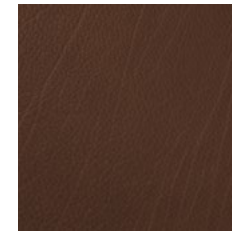
Originalgröße



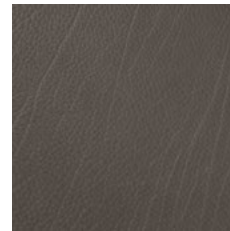
whisky



tabak



mustang



steel

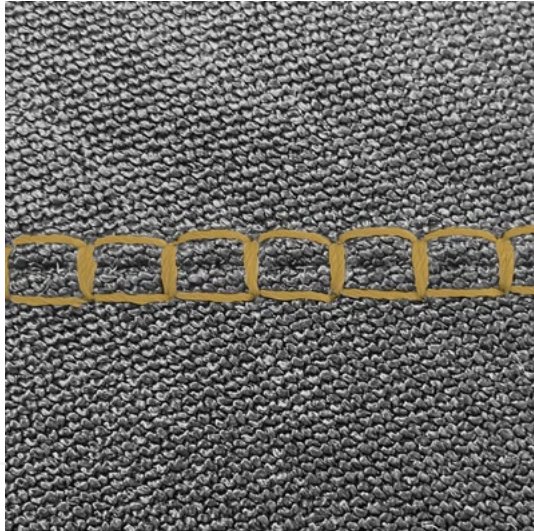


schwarz

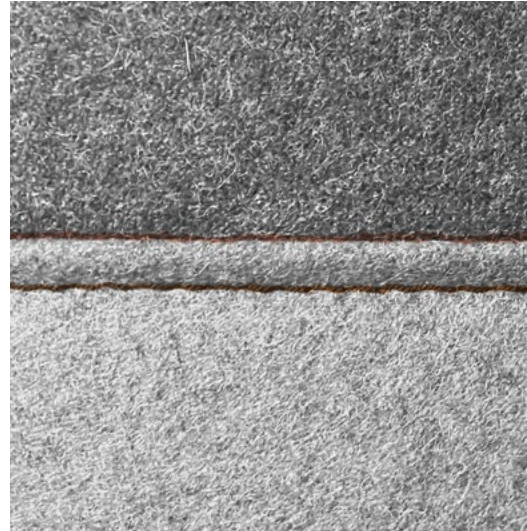
Die pure Schönheit der Natur: Unverfälscht und frei von Zurichtung, Prägung oder künstlicher Veränderung. Dieses außergewöhnliche Leder überzeugt mit seiner unvergleichlichen Weichheit, einem satten, warmen Griff und seiner beeindruckenden Anschmiegsamkeit, trotz der hohen Stärke. Das markante, grob strukturierte Narbenbild macht diese Leder-Art einzigartig. Ein (butterweiches) Erlebnis zum Anfassen.

Stärke: 3,0 + mm

# Gowld



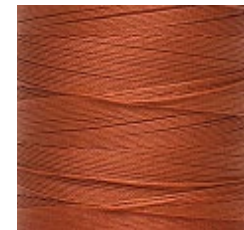
Leiter



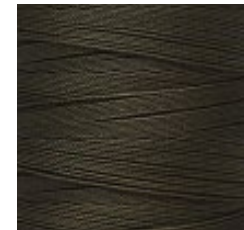
Kapp



Garn gold (ähnlich RAL 1006)



Garn kupfer (ähnlich RAL 8004)

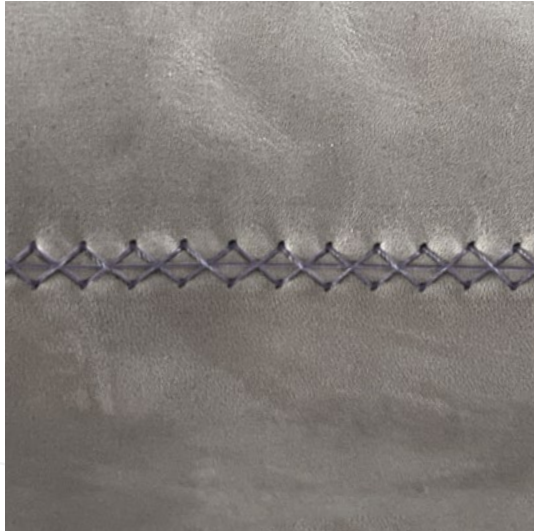


Garn oliv (ähnlich RAL 6007)

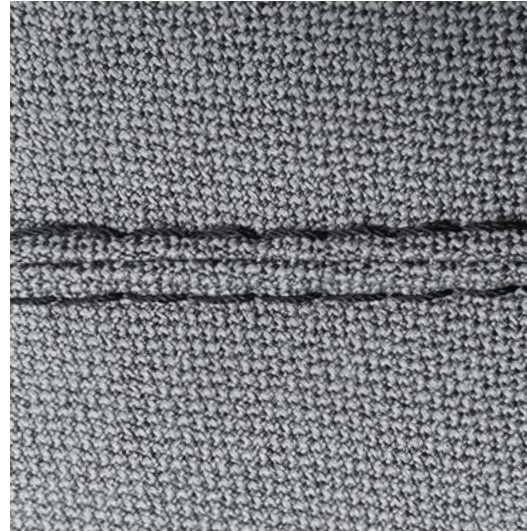
Unsere Ziernähte verleihen unseren Gowldstücken zusätzlichen Charakter und unterstreichen die Individualität.  
Diese Nähte können in verschiedenen Farben ausgeführt werden.

Weitere Ziernähte und Garnfarben kannst Du jederzeit bei uns anfragen!

# Gowld



X-Stitch



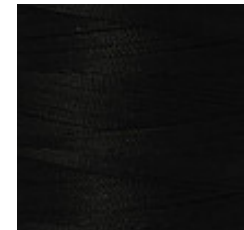
2-Step



Garn taupe (ähnlich RAL 1019)



Garn grau (ähnlich RAL 7046)



Garn schwarz (ähnlich RAL 9005)

Unsere Ziernähte verleihen unseren Gowldstücken zusätzlichen Charakter und unterstreichen die Individualität.  
Diese Nähte können in verschiedenen Farben ausgeführt werden.

Weitere Ziernähte und Garnfarben kannst Du jederzeit bei uns anfragen!



SMV

x

Gowld

## Gowld GmbH

Gewerbestraße 18  
D-32584 Löhne  
fon +49 (5731) 300 17 0  
smv@gowld.de



SMVxGOWLD